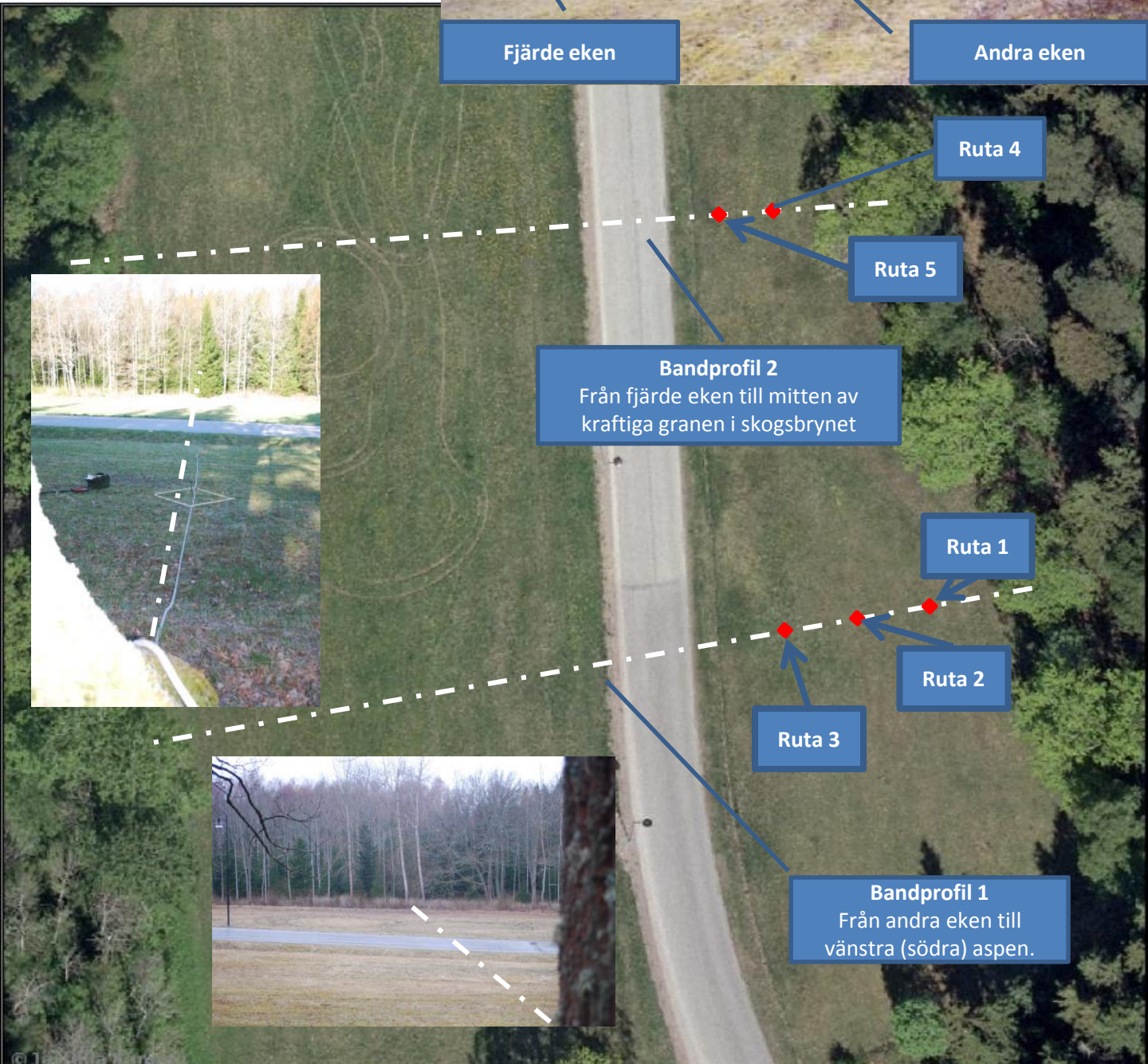


Skiss över bandprofiler vid Snåltäppan

Inventeringsrutorna är markerade med röda punkter.



Fjärde eken

Andra eken

Ruta 4

Ruta 5

Bandprofil 2

Från fjärde eken till mitten av kraftiga granen i skogsbrynet

Ruta 1

Ruta 2

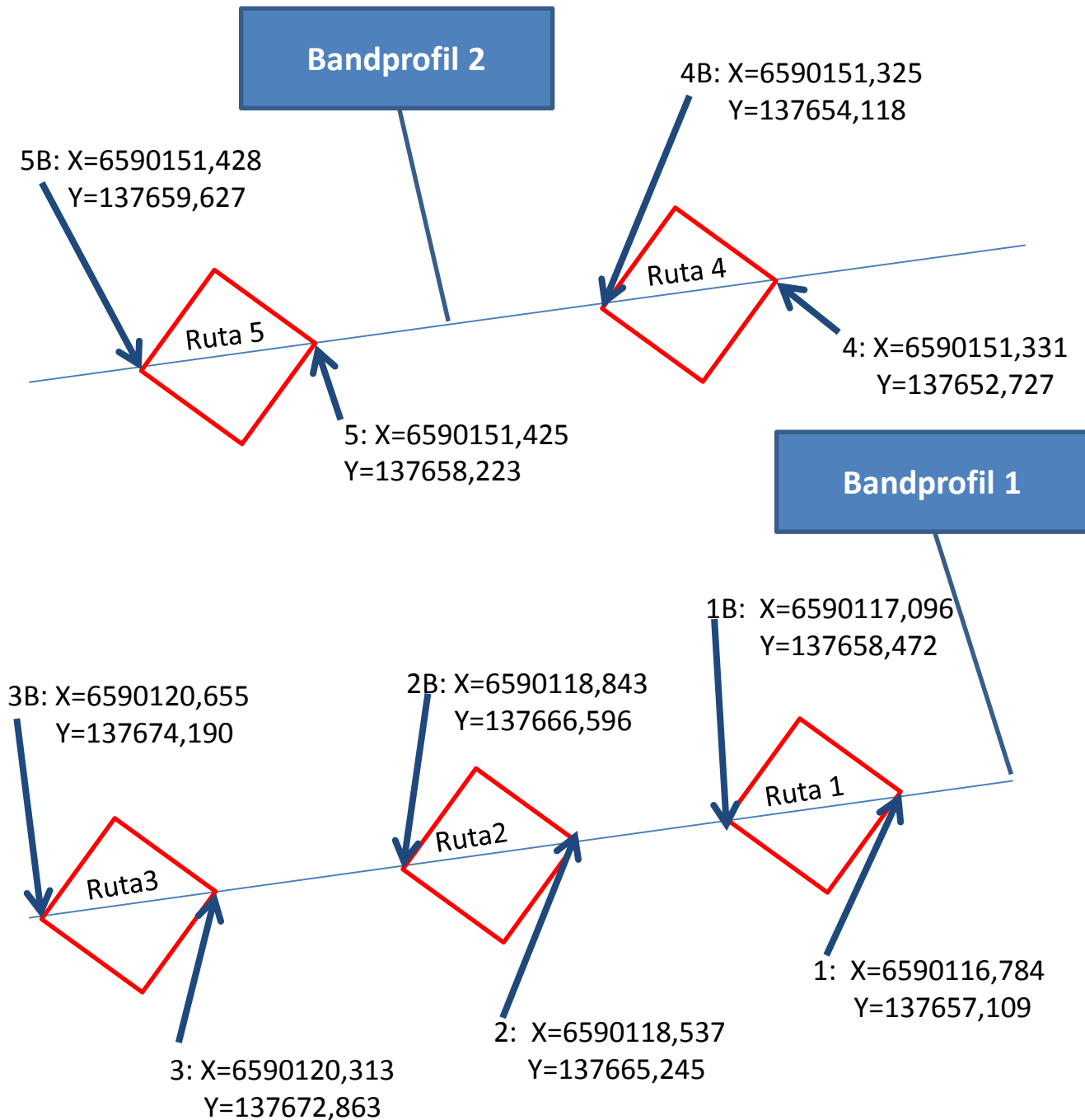
Ruta 3

Bandprofil 1

Från andra eken till vänstra (södra) aspen.



Koordinater för inventeringsrutor Snåltäppan



Karta över Snåltäppan

Område för slåtter c:a
2500m²

N



Område som kanske tidigare varit äng
eller betesmark. Idag finns hasselbuske
och ev. intressant flora. Bör fagas .

Slåtter sker till den belagda ytan. Buskar
diket röjes vid fagningen.

Område med berggåll, mossor, rosbuske
och slån samt uppväxande sly Slyet tas
bort .

10 meter

Skala

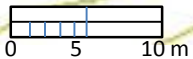
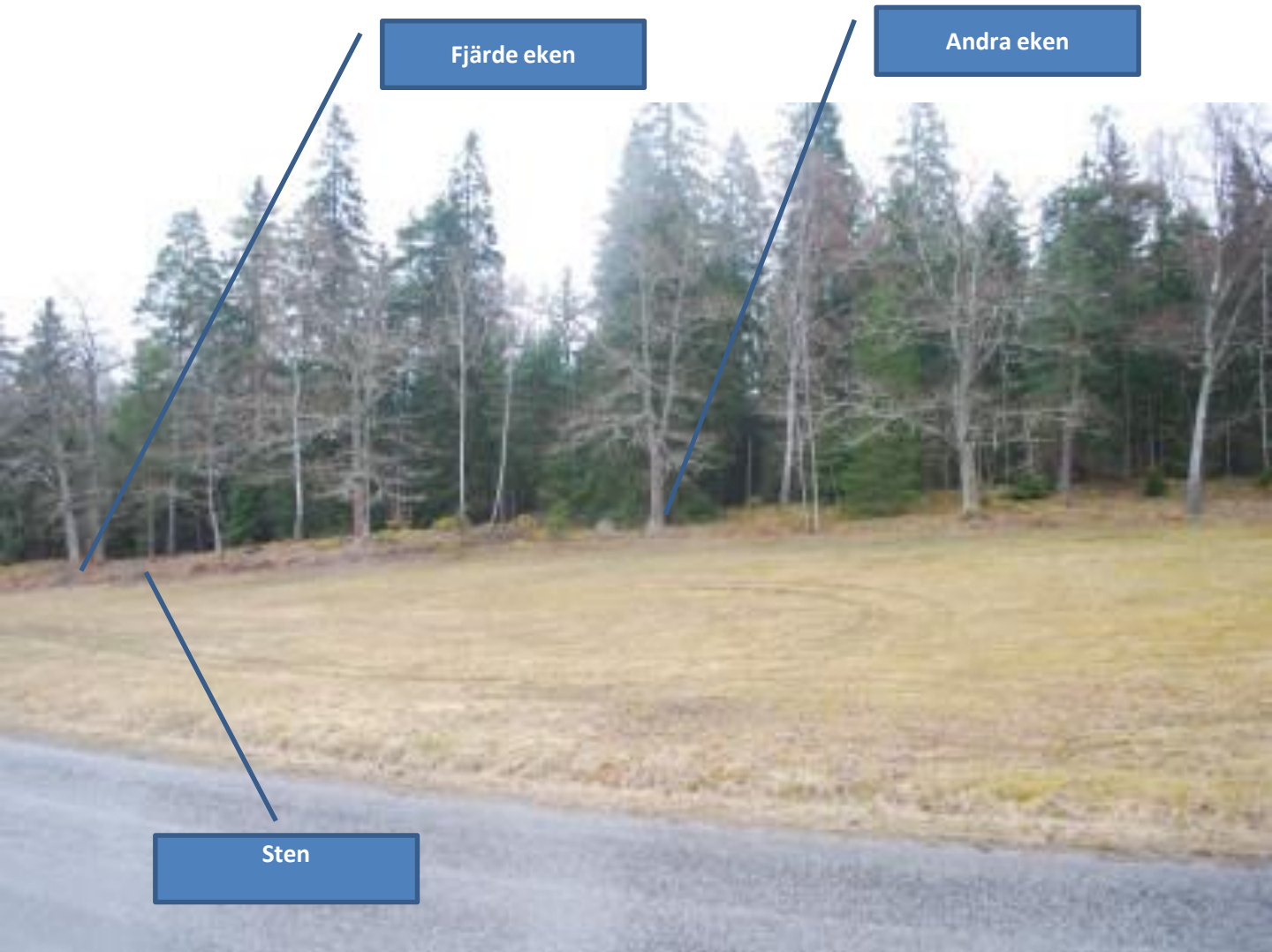


Bild över skogsbrynet



Utsättning av bandprofil 1



Fig. 1: Ankarlina används som syftlinje. Syftlinjen går från andra eken till vänstra (södra) aspen



Fig. 2: Syftlinjen sedd från vägen mot andra eken.



Fig. 3: Mätning sker till mitten av inventeringsramen.



Fig. 4: Avståndet från diket till "andra eken" mäts upp och divideras med 4. Bandprofil 1 skall innehålla 3 inventeringsrutor (1 x 1 meter). Avståndet blir 8 meter mellan nollpunkt, mitten på inventeringsrutorna och slutpunkten. Nollpunkten är mitten av diket.

Utsättning bandprofil 1 (forts)



Fig. 6: Ruta 1. Järnrör, c:a 10 cm långa slås ner diagonalt i hörnen längs syftlinjen. Ruta 1 placeras 24 m från nollpunkten. 5,28 m från lilla stenen till första pinnen (1 a). Diagonal 1,40 m till andra pinnen (1 b).

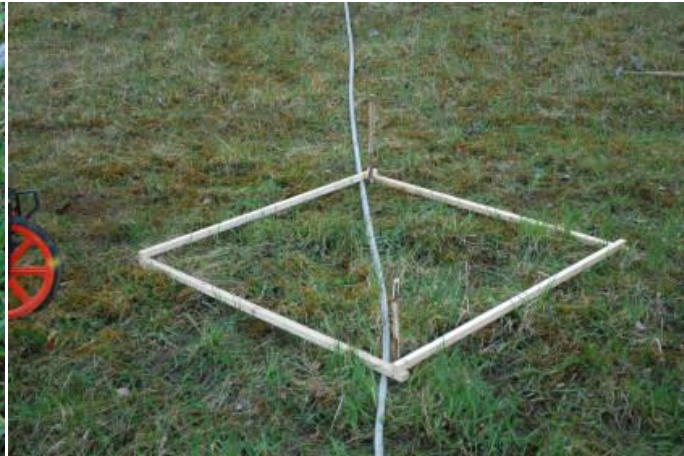


Fig. 7: Ruta 2. Rutans mitt 16 m från nollpunkten. Pinnar av ene sitter i järnröret för att underlätta att vi hittar dem vid inventeringarna. 4,12 m från pinne 1 b. Diagonal 1,41 m till pinne 2 b.

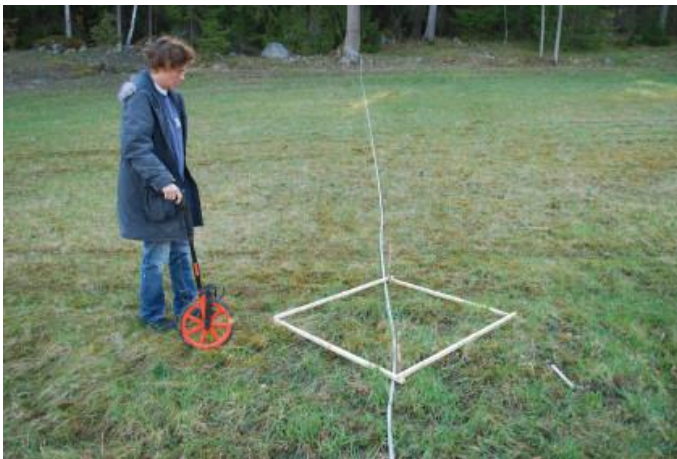


Fig. 5: Ruta 3. Inventeringsramen på plats. Ruta 3 placeras 8 m från nollpunkten. 7,75 m från pinne 2 b. Pinne 3 a. Diagonal 1,40 m pinne 3 b.



Fig. 8: Slutpunkt: Stenen vid ekens fot. Den sten som nya mätningen skedde ifrån.

Utsättning av bandprofil 2



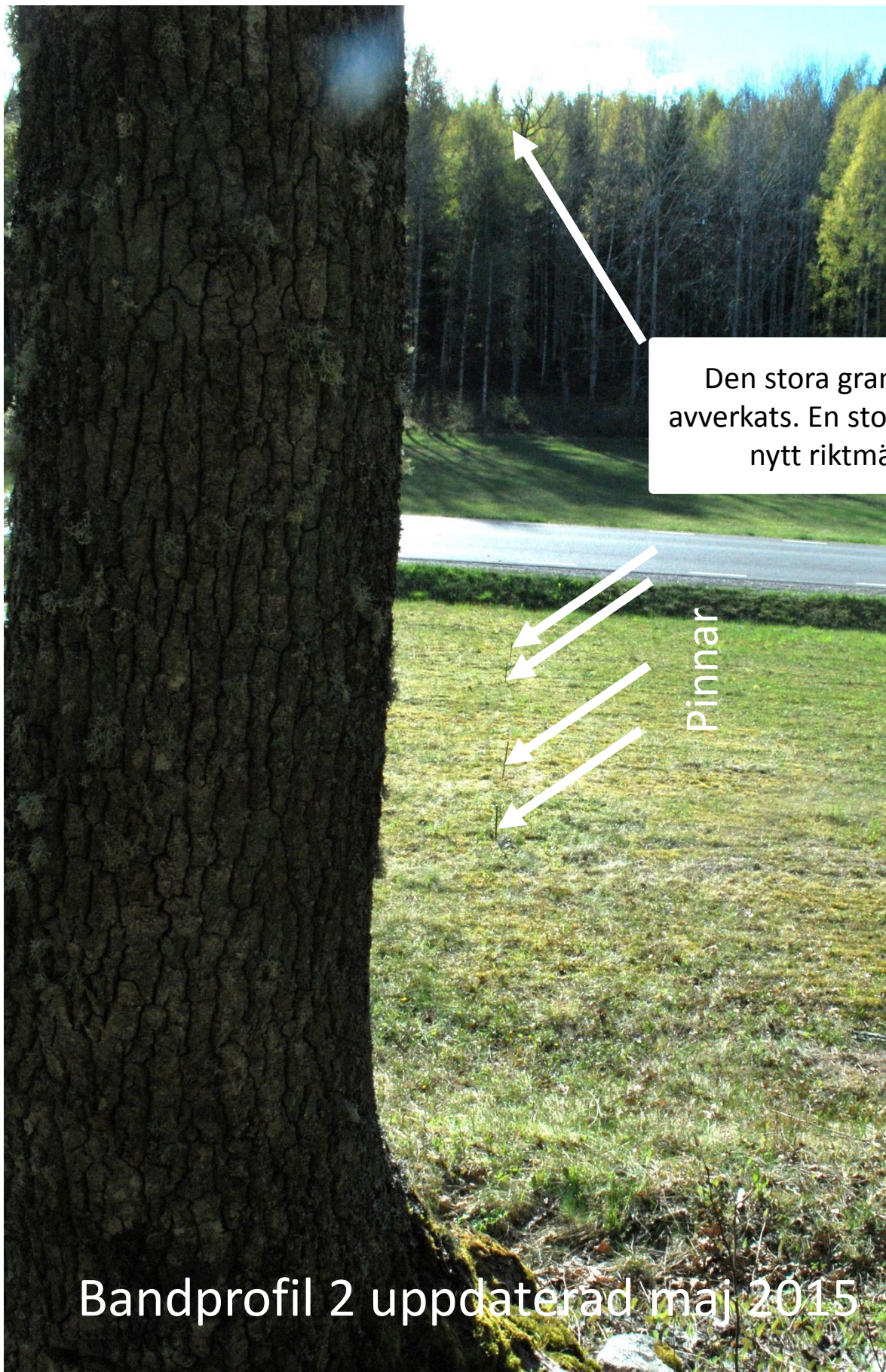
Fig. 9: Ankarlina används som syftlinje. Syftlinjen går från fjärde ekens norra sida till mitten av den kraftiga granen som har avverkats.



Fig. 10: Avståndet från diket till "andra eken" mäts upp och divideras med 3. Bandprofil 2 skall innehålla 2 inventeringsrutor (1 x 1 meter). Avståndet blir 5,7 meter mellan nollpunkt, mitten på inventeringsrutorna och slutpunkten. Nollpunkten är mitten av diket.



Fig. 11: Ruta 4. 15,4 meter från nollpunkt, 6,47 m från stenen vid ekens rot. Pinne 4 a. Diagonal 1,40 m till pinne 4 b.



Den stora granen har avverkats. En stor ek utgör nytt riktmärke

Pinnar

Bandprofil 2 uppdaterad maj 2015

Utsättning bandprofil 2 (forts)



Fig. 12: Ruta 5. 5,7 m från nollpunkt. 6,74 m från pinne 4 b. Pinne 5 a. Diagonal 1,40 till pinne 5 b.

Fig. 13: Slutpunkt . Ekens rot i höjd med stenen, 17,2 meter från nollpunkt



Fig. 14: Inventeringsram. Ramen är indelad i nio rutor = ungefär 10 % av totala ramens yta. Används för att uppskatta andelen växter av en art , underlätta inventeringen eller för att flera kan inventera samtidigt.